

ANWEISUNGEN / INSTRUCTIONS / INSTRUCTIONS / ISTRUZIONI / INSTRUCCIONES

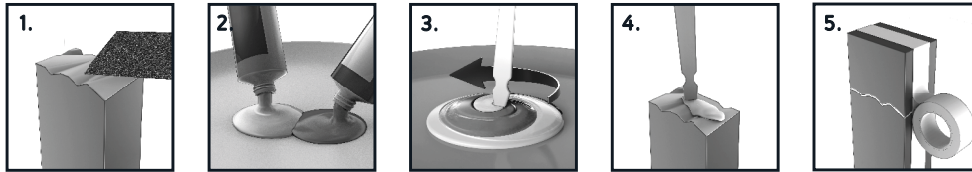
DE: Das Video ist in jedem Produktbereich der Website verfügbar www.go-araldite.com

GB: The 'how to use' video is in each product section of the website www.go-araldite.com

FR: Voir la vidéo sur l'utilisation du produit sur le site www.go-araldite.com

IT: Vedere il video su come utilizzare il prodotto sul sito www.go-araldite.com

SP: Ver el video de como usar el producto en el sitio www.go-araldite.com



DE 1: Um bessere Ergebnisse zu erzielen, reinigen Sie die Oberflächen. Mit Schleifpapier aufrauen und entfetten. **2:** Geben Sie gleiche Mengen aus den Tuben auf eine saubere Einwegoberfläche. **3:** Mindestens 30 Sekunden gründlich mischen, bis alles gut vermischt ist. **4:** Klebstoff auf beiden Oberflächen auftragen und zusammenfügen. Überschüssiger Klebstoff entfernen. **5:** Üben Sie Druck auf die Verbindung aus, bis sie aushärtet (verwenden Sie Klebeband oder Klammern), ca. 20 Minuten** lang. Setzen Sie die weiße Kappe wieder auf die Tube A und die schwarze Kappe auf die Tube B. Warten Sie 2 Stunden** bis der Klebstoff ausgehärtet ist, bevor sie diesen bearbeiten, schleifen oder lackieren.

GB 1: Clean the parts to be joined. Roughen with sandpaper. Degrease with a suitable solvent. Dry with a paper towel. **2:** Dispense equal amounts from the two tubes onto a clean disposable surface. Replace caps and do not reverse them. **3:** Mix thoroughly with the spatula for at least 30 seconds. The spatula may be cleaned for re-use. **4:** Apply evenly to both surfaces. Assemble. Remove any excess **5:** Fix the joint for 20 mins** e.g. using tape or clamps. Allow 2 hours** to attain full strength before rough handling, sanding or painting.

FR 1: Pour obtenir de meilleurs résultats, nettoyer les surfaces. Les poncer avec du papier de verre et dégraisser. **2:** Verser une quantité égale des deux tubes sur une surface propre et jetable. **3:** Mélanger soigneusement pendant au moins 30 secondes jusqu'à l'obtention d'un mélange homogène. **4:** Appliquer l'adhésif sur les 2 surfaces. Assembler le tout. Retirer les excédents. **5:** Exercer une pression pendant environ 20 minutes** sur l'assemblage jusqu'à ce qu'il durcisse (utiliser un serre joint ou du ruban adhésif). Remettre le capuchon blanc sur le tube A et le capuchon noir sur tube B. Laisser durcir 2 heures** avant de poncer ou peindre.

IT 1: Per ottenere risultati migliori, pulire le superfici. Carteggiare e sgrassare. **2:** Versare quantità uguali dai due tubi su una superficie pulita monouso. **3:** Mescolare bene per almeno 30 secondi fino ad ottenere una miscela omogenea. **4:** Applicare l'adesivo sulle 2 superficie da incollare. Assemblare. Rimuovere ogni eccesso. **5:** Applicare una pressione sul giunto per circa 20 minuti** fino a quando non si indurisce (usare morsetti o nastro adesivo). Richiudere la provetta A con il tappo bianco e la provetta B con il tappo nero. Aspettare 2 ore** che l'adesivo indurisca prima di carteggiare o verniciare.

SP 1: Limpiar las piezas a unir con un disolvente adecuado y secar. Lijar la superficie y limpiar. **2:** Dispense cantidades iguales de los dos tubos sobre una superficie desechable limpia. Vuelva a colocar los tapones y no los invierta. **3:** Mezclar bien con la espátula durante al menos 30 segundos. Limpie la espátula para reutilizarla en su próxima reparación. **4:** Aplicar uniformemente en ambas superficies. Montar. Eliminar el exceso. **5:** Fijar la junta durante 20 min**, por ejemplo, con cinta adhesiva o abrazaderas. Dejar 2 horas** para que alcance resistencia total antes de manipular, lijar o pintar.



Araldite® prend soin de la planète et de vos réparations de bricolage

****DE:** Die genaue Aushärtezeit hängt von der Umgebungstemperatur ab. **GB:** Exact hardening time depends on temperature. **FR:** Le temps de durcissement exact dépend de la température. **IT:** Il tempo esatto di indurimento dipende dalla temperatura. **SP:** El tiempo exacto de endurecimiento depende de la temperatura ambiente.